

A Alucal apresenta neste catálogo sua linha de polias, sendo que todos os modelos atendem as normas específicas a cada perfil, para um perfeito acoplamento entre correia e polia.
O processo de fabricação, os materiais e o controle de qualidade também são baseados em normas específicas de modo a garantir um produto de elevado desempenho.

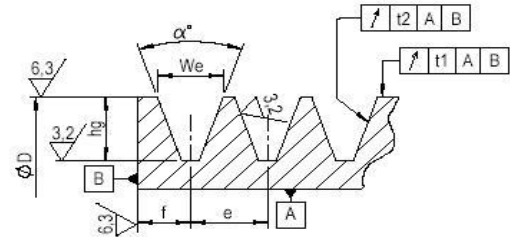


Tabela 1 - Dimensões dos canais das polias

DIMENSÃO	TIPO DE PERFIL DO CANAL												
	Z	A	B	C	D	SPZ	SPA	SPB	SPC	3V	5V	8V	
We	9,7	12,7	16,3	22	32	9,7	12,7	16,3	22	8,9	15,2	25,4	
f (Polia Ferro)	9,85	11,35	13,15	17	23	9,5	11,35	13,15	17	9,45	13,6	19,7	
f (Polia Alumínio)	8,35	9,85	11,65	-	-	8,35	9,85	11,65	-	-	-	-	
e	12	15	19	25,5	37	12	15	19	25,5	10,3	17,5	28,6	
hg	9	13,8	17,5	19,5	28	11	13,8	17,5	23,8	9	15,2	25,4	
a $\pm 0,5^\circ$	34°	D \leq 80	D \leq 118	D \leq 190	D \leq 315	----	D \leq 80	D \leq 118	D \leq 190	D \leq 315	----	----	
	36°	----	----	----	----	D \leq 475	----	----	----	D \leq 90	----	----	
	38°	D $>$ 80	D $>$ 118	D $>$ 190	D $>$ 315	D $>$ 475	D $>$ 80	D $>$ 118	D $>$ 190	D $>$ 315	90 $<$ D \leq 150	D \leq 250	D \leq 400
	40°	----	----	----	----	----	----	----	----	----	150 $<$ D \leq 300	250 $<$ D \leq 400	400 $<$ D \leq 560
42°	----	----	----	----	----	----	----	----	----	----	D $>$ 400	D $>$ 560	
Tolerância em e	$\pm 0,3$	$\pm 0,3$	$\pm 0,4$	$\pm 0,5$	$\pm 0,6$	$\pm 0,3$	$\pm 0,3$	$\pm 0,4$	$\pm 0,5$	$\pm 0,25$	$\pm 0,25$	$\pm 0,4$	
Soma dos desvios de e	$\pm 0,6$	$\pm 0,6$	$\pm 0,8$	± 1	$\pm 1,2$	$\pm 0,6$	$\pm 0,6$	$\pm 0,8$	± 1	$\pm 0,5$	$\pm 0,5$	$\pm 0,8$	
ϕ D mín. Recomendado	50	75	125	200	355	63	90	140	224	67	180	315	

Obs: Polias c/ correias SPA e SPB não podem ser utilizadas em Polias Padrão Alucal A e B ≤ 70 mm.

NORMAS E PADRÕES UTILIZADOS:

Perfil dos Canais

Os perfis das polias atendem as seguintes normas:
ISO 4183: Perfis Z, A, B, C, D, SPZ, SPA, SPB, SPC
ISO 5290: Perfis 3V, 5V, 8V
ISO 9982: Perfis Micro V :PH, PJ, PK, PL e PM

Obs.: As polias podem ser fornecidas segundo norma ISO 5291, para uso com correias de perfis A, B, C, D unidas por manta superior.

Tratamento Superficial

As polias de ferro são fornecidas com pintura na cor cinza (Laca Nítro Celulose Cinza Escuro Munsell N3,5), sob pedido podem ser fornecidas em outras cores ou tipos de tratamento protetivo.
Polia de alumínio não são pintadas.

Balaceamento

As polias são fornecidas sem balaceamento.
Sob pedido podem ser fornecidas balanceadas segundo ISO 21940-11

Material

As polias de alumínio atendem a norma SAE 329.
Sob pedido podem ser fornecidas com outros materiais.

Qualidade

A inspeção geométrica dos canais é baseada na norma ISO 255 e ISO 9980.

Ensaio de medição da dureza conforme norma NBR NM 6506-1 e resistência a tração NBR ISO 6892.

A qualidade e o acabamento das polias é baseado na norma ISO 254.

FURAÇÕES:

Furo de Precisão e Chaveta

As polias padrão Alucal podem ser fornecidas com ou sem o furo de precisão, conforme necessidade.
As chavetas são fornecidas conforme norma DIN 6885.

Furo Guia

As polias não serão fornecidas com furo guia.

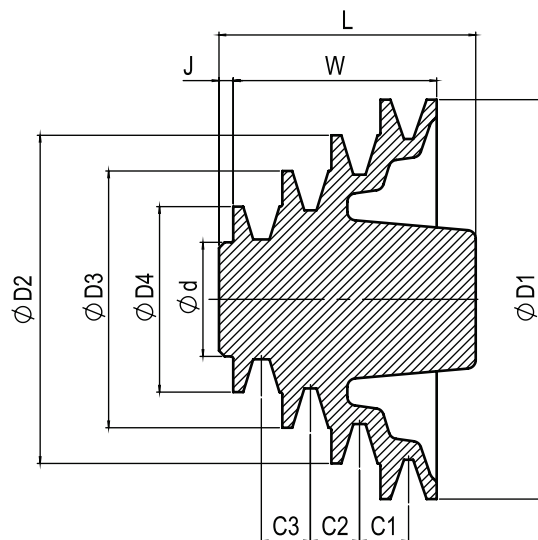
Furo de Fixação

As polias de ferro fundido e alumínio podem ser fornecidas com furo de fixação, conforme necessidade, quando houver furo de precisão.

Tabela 2. Tolerâncias do batimento das polias segundo ISO 4183.

Diâmetro Polia (mm)	Batimento Radial (mm)	Batimento Axial (mm)
≤ 125	0,2	0,3
$125 < D \leq 315$	0,3	0,4
$315 < D \leq 710$	0,4	0,6
$710 < D \leq 1000$	0,6	0,8
$1000 < D \leq 1250$	0,8	1,0
$1250 < D \leq 1600$	1,0	1,2
$1600 < D \leq 2500$	1,2	1,2

Confira todos os nossos produtos: www.alucal.com.br



Código	Diâmetro				Entre Canais			d	J	W	L	Furo Máximo	Peso
	D1	D2	D3	D4	C1	C2	C3						
PAE75-125A1	125	100	75	x	17	17	x	41,5	15	52	75	28	0,8
PAE65-115A1	115	90	65	x	17	17	x	32,5	1	53	63	24	0,59
PAE65-140A1	140	115	90	65	17	17	17,2	40	5	71	90	28	1,1
PAE50-125A1	125	100	75	50	17	16	15,7	39,31	14	68	84	28	0,72
PAE50-100A1	100	75	50	x	18	18	x	37	15	53	78	24	0,51
PAE75-100A1	100	75	x	x	17	x	x	40	13	37	50	25	0,42
PAE100-180A1	180	150	125	100	18	17	16,5	54	11	70	81,5	34	1,4
PAE127-203A1	203	180	152	127	17	17	16,5	58	11	68	83	42	1,96

- Peso* líquido previsto consta na tabela.
- Medida "J" quando negativa, quer dizer que a face do cubo em relação à face da polia ficará para dentro e não para fora.
- Dimensões em milímetros e peso em Kg.

Confira todos os nossos produtos: www.alucal.com.br